

# Mésusage de l'alcool

## Qui est concerné?



## Les 5 éléments du diagnostic

1. Consommation d'alcool avérée en 5 questions

2. Test de repérage - AUDIT

Test de repérage - FACE

3. DSM-V

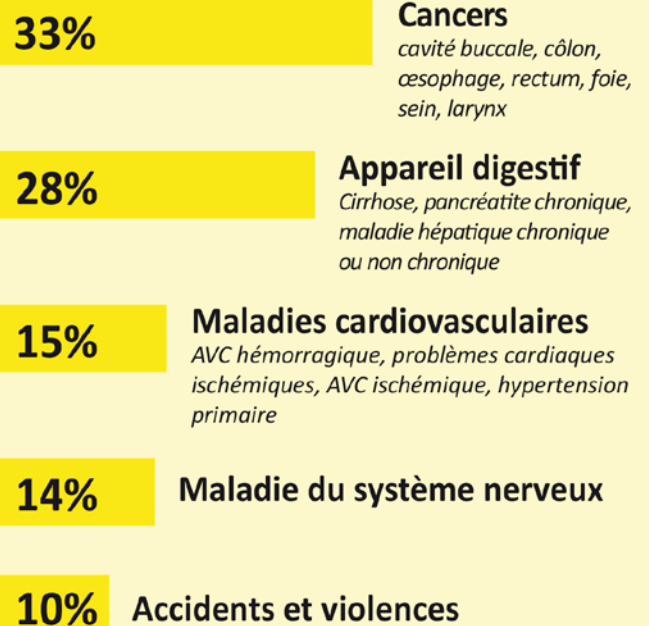
4. Biologie

5. Clinique

## Les 4 catégories de mésusage

- 
- 1 À moindre risque  
Si < 14 U pour une femme et < 21 U pour un homme et pas de risque « situationnel » (grossesse, conduite d'un véhicule...)
  - 2 À risque  
> 14 (F) ou > 21 (H) ou risque « situationnel »
  - 3 Nocive  
Existence d'un problème médical ou psychosocial
  - 4 Avec dépendance ou DSM-V sévèrement scoré (approche addictive)

Les buveurs excessifs courent un risque accru pour plus de 60 affections différentes



# Mésusage de l'alcool

## Les traitements par catégories de mésusage



### 1. À MOINDRE RISQUE

Prévention I :  
Conseils simples

### 2. À RISQUE

Intervention brève

### 3. NOCIVE

Intervention brève  
ou bilan somatique,  
psychique et social suivi  
de prise en charge

### 4. AVEC DÉPENDANCE OU DSM-V SÉVÈREMENT SCORÉ

« 0 » - « peu » -  
« zone grise » + Bilan  
+ Prise en charge