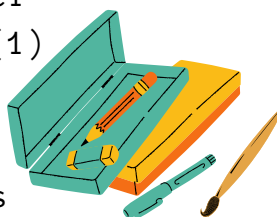


QUELS JOUETS CHOISIR POUR MON ENFANT?

Je sors les jouets de leur emballage et les aère plusieurs jours avant de les donner à mon enfant. Je vérifie également leur **solidité**.



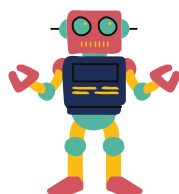
J'évite tous les produits **parfumés** qui peuvent déclencher des allergies: feutres, peintures, pâtes à modeler ou kit de maquillage sans écolabel avec des **colorants synthétiques**. (1)



Je n'oublie pas de **laver** les ours en peluches et vêtements avant leur première utilisation !

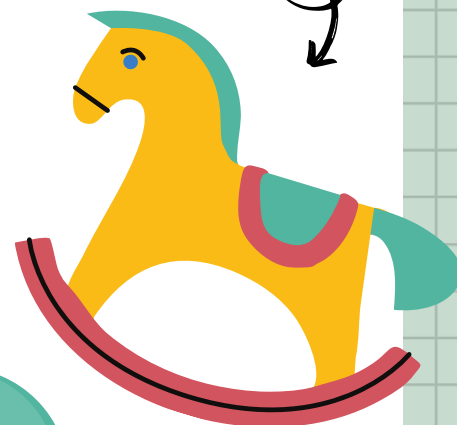


Les jouets **miniatures, décoratifs et produits publicitaires** sont moins bien réglementés. J'évite de les mettre entre les mains de mon enfant.

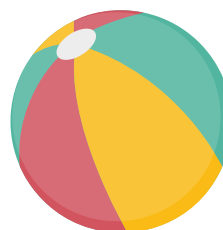


Je choisis des poupées et des doudous en **tissu, laine, coton** ou **fibres naturelles**.

Je préfère les jouets en **bois** brut non traité, non verni et décorés avec des peintures non toxiques. (2)



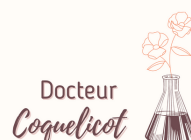
J'évite le plus possible les jeux **électroniques** ou à **pile**, ainsi que **l'exposition aux écrans**. J'éteins les appareils électroniques lorsqu'ils ne sont pas utilisés. (3)



Je choisis des jouets fabriqués en **Europe**, porteurs de la mention "**sans PVC**" et "**sans phtalates**". J'évite les jouets en plastique **mou, souple** et **gonflable**. (4)

J'écarte les jouets en **plastique recyclé**, composés de mélanges de plastiques dont les effets sont inconnus.

Je privilégie des jouets répondant à un **label éco-responsable**.



Qu'est-ce qu'un perturbateur endocrinien?

Les perturbateurs endocriniens sont des substances chimiques omniprésentes dans notre environnement, qui présentent une ressemblance très forte à nos hormones naturelles. A cause de cette ressemblance, ils vont se substituer aux hormones, et ainsi amplifier ou bloquer leurs effets sur le corps.

Pourquoi faut-il s'en protéger?

En se substituant aux hormones, les perturbateurs endocriniens ont des effets importants sur la santé : les scientifiques s'inquiètent d'une forte augmentation des cas d'autisme, de troubles de l'attention, d'obésité et de diabète, de troubles de la fertilité, et on sait que les perturbateurs endocriniens sont au moins en partie responsables.

Les nouveaux-nés, enfants et adolescents sont particulièrement sensibles aux perturbateurs endocriniens : en effet, leur corps est en plein développement et chaque petite interférence hormonale a un impact important. Plus exposés que la population adulte, entre autres à cause de contacts "main-bouche" répétés, il est important de sensibiliser l'enfant au lavage des mains à l'eau et de choisir avec attention ses jouets. Mieux vaut privilégier la qualité à la quantité !

Quelques molécules à la loupe :

- (1) Les peintures, feutres, kits de maquillage et jouets en bois contiennent parfois du **plomb**, un neurotoxique pouvant induire des troubles du développement cérébral chez l'enfant. On y retrouve aussi du **barium**, des phtalates, du formaldéhyde, de l'**aniline**... Choisissez des produits avec des colorants naturels et sans conservateurs.
Les produits **parfumés** peuvent déclencher des allergies.
- (2) Le **formaldéhyde** présent dans le bois contre-plaqué est un cancérigène respiratoire.
- (3) Les écrans et jouets électroniques ou à pile : Ceux-ci contiennent des **PBDE, ou retardateurs de flammes polybromés**, qui sont relâchés dans l'air lorsqu'ils sont en chauffe. Ces retardateurs de flamme se retrouvent également dans les tapis, la moquette, les meubles rembourrés, dans les poussières... et les peluches et doudous à poils longs ou rembourrés de synthétiques. Aérer quotidiennement les pièces et ne pas laisser d'accumuler la poussière permet d'être moins exposé. Évitez aussi de refaire la chambre de l'enfant juste avant son arrivée !
- (4) Les **phtalates** : ces molécules servent à assouplir le plastique. Si certains phtalates sont interdits dans les jouets, la plupart des enfants en sont imprégnés. Veillez particulièrement aux objets en plastique mou que les enfants mettent en bouche, comme les anneaux de dentition. Choisissez des jouets fabriqués en Europe et soumis aux législations européennes. Attention, le marqueur CE n'est pas une marque de certification, ni une indication de l'origine géographique du produit. Il est apposé par les fabricants eux-mêmes et ne garantit aucun contrôle des substances toxiques dans les jouets.

Aidez-vous des labels pour vous y retrouver !

