



Pollution de l'air

en

Région

bruxelloise



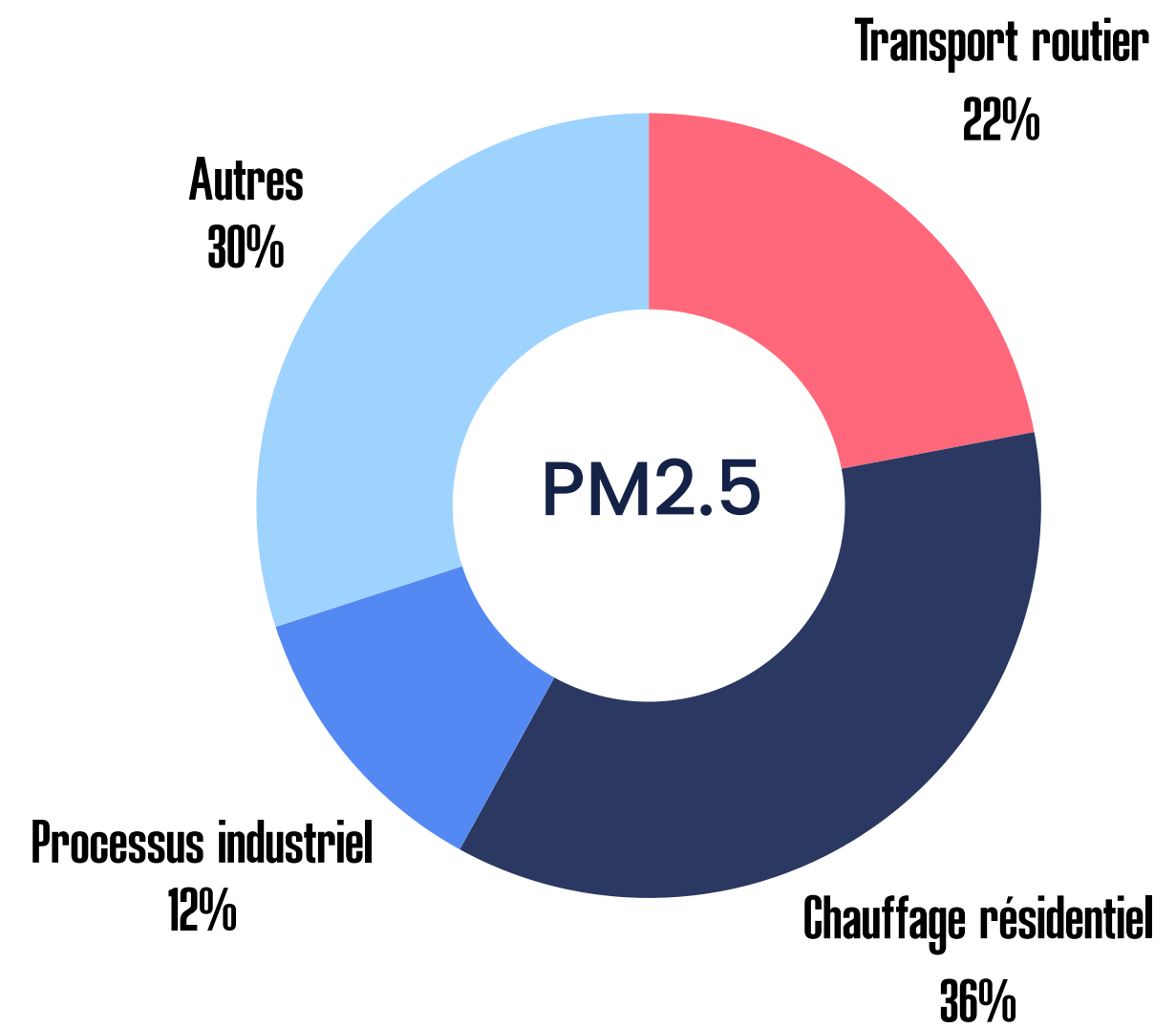
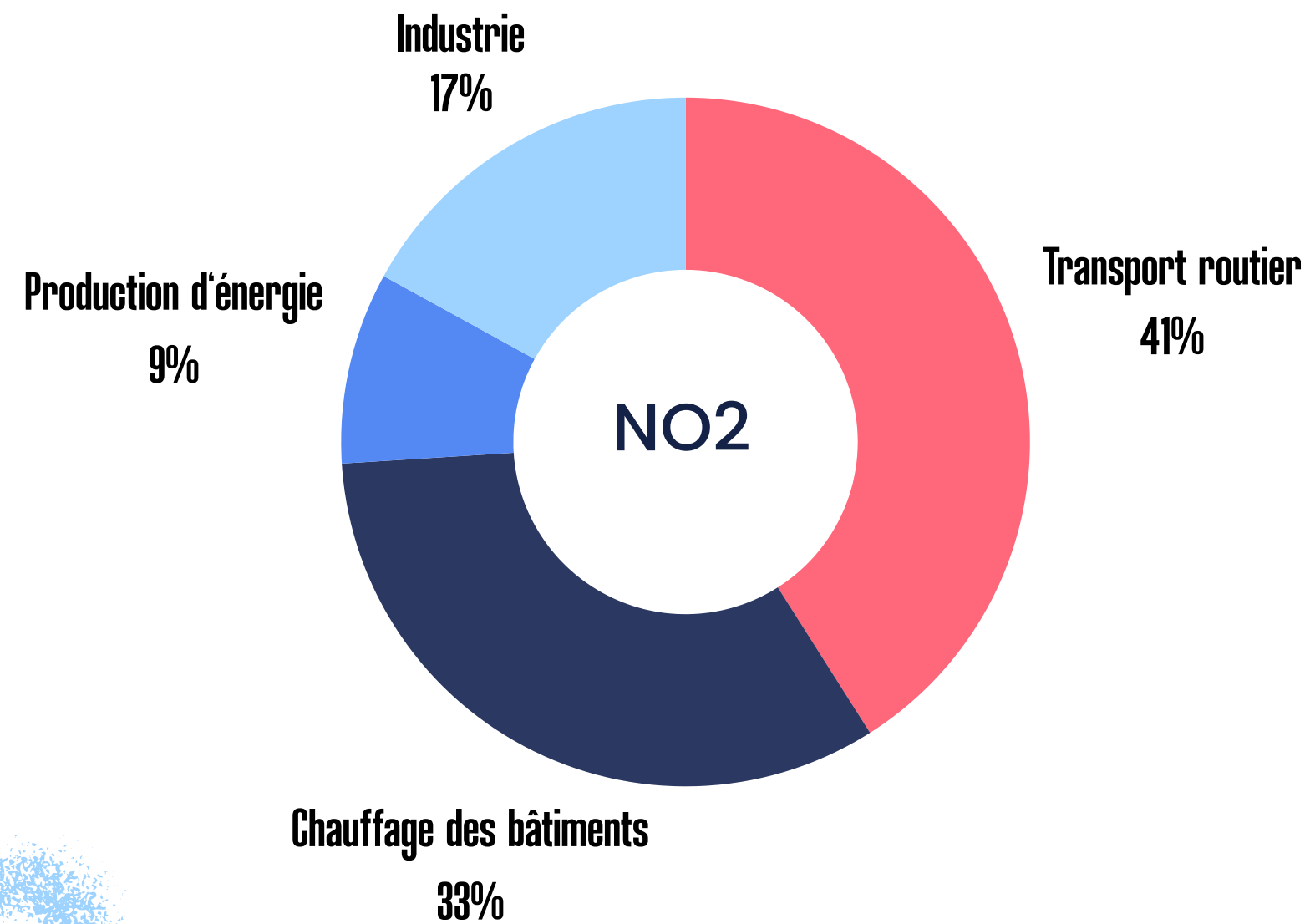
LES CHERCHEURS d'Air



Les chercheurs d'air, qui sommes-nous ?



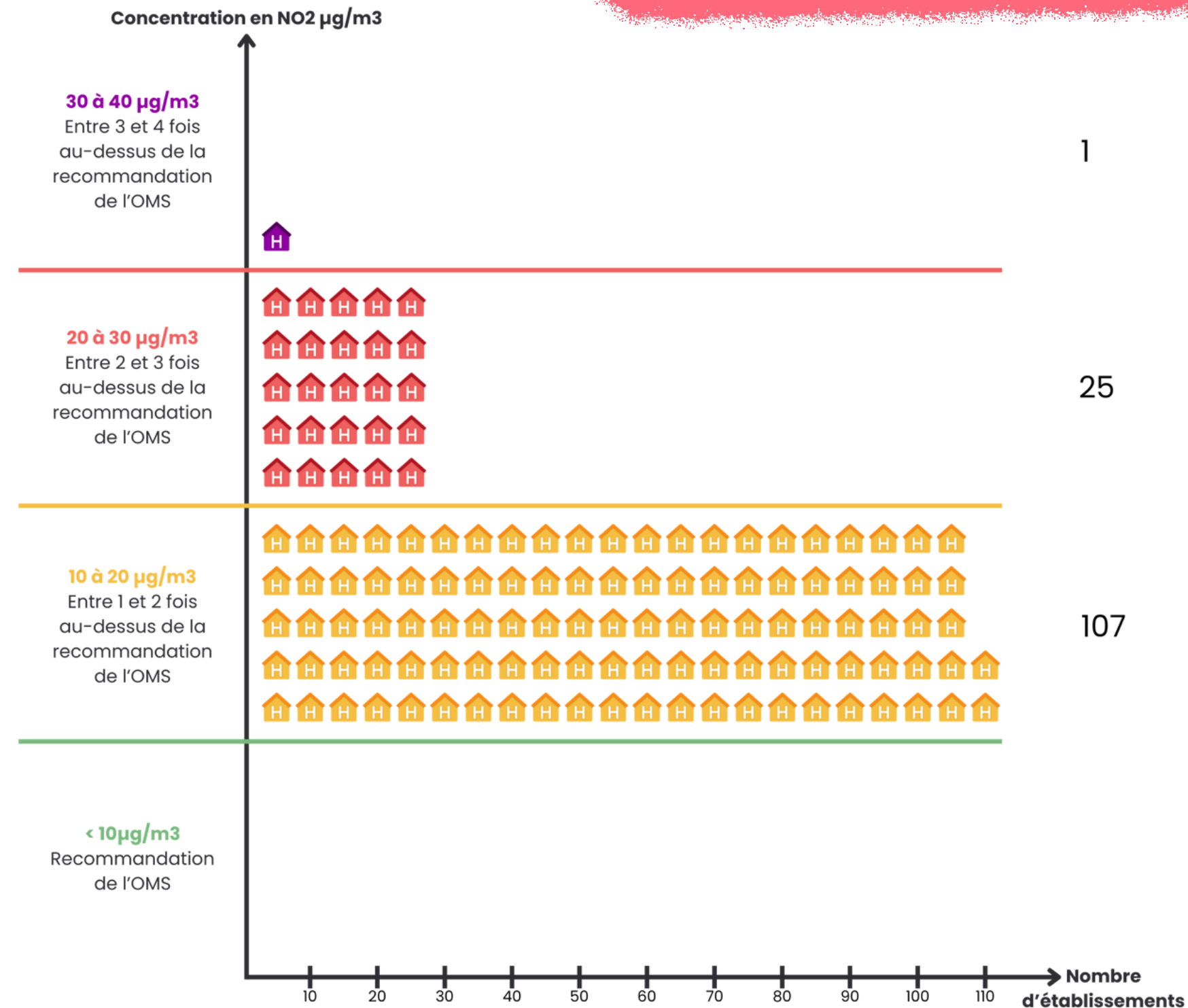
Le transport, gros pollueur



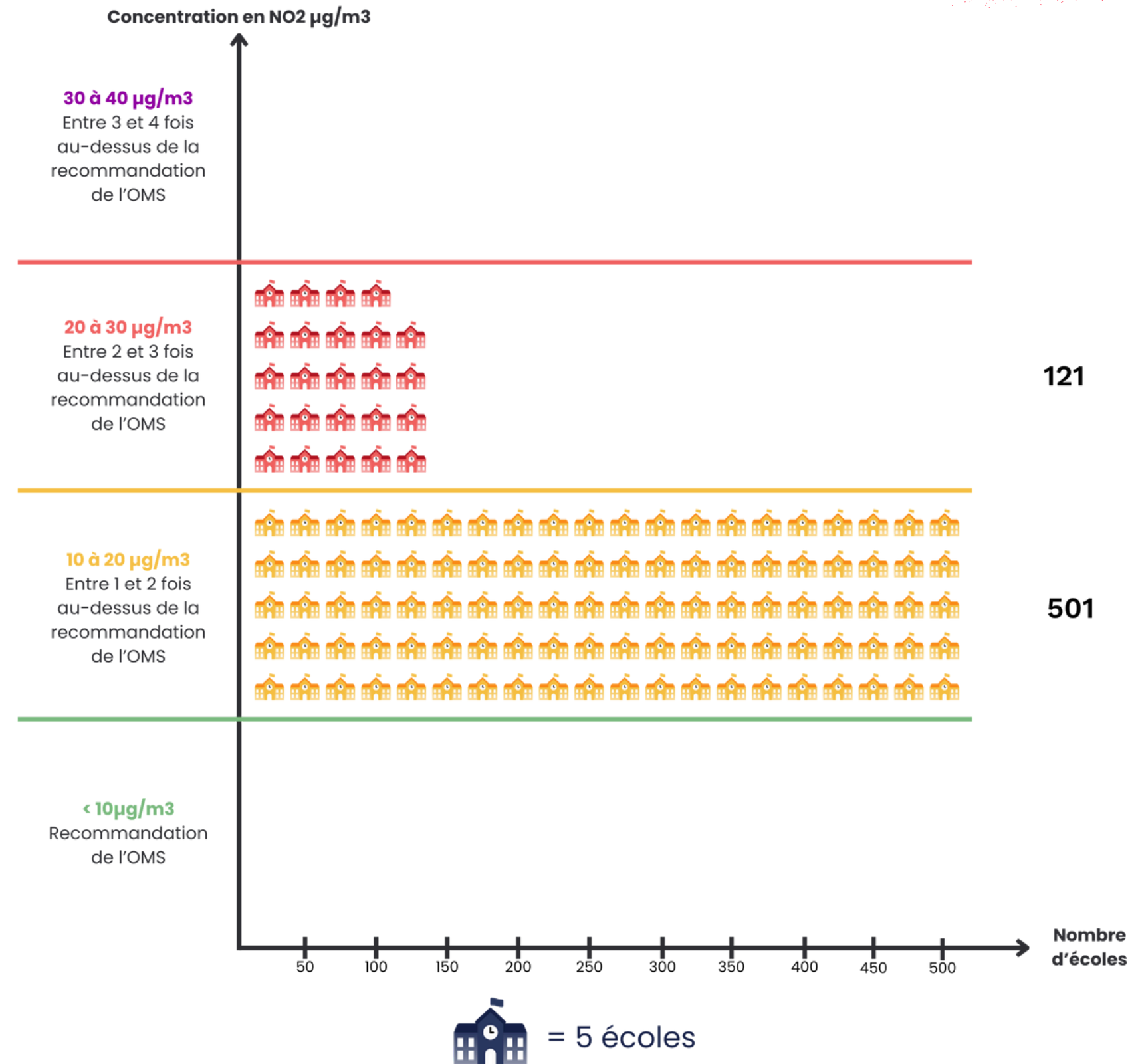


Impacts sur la **santé**

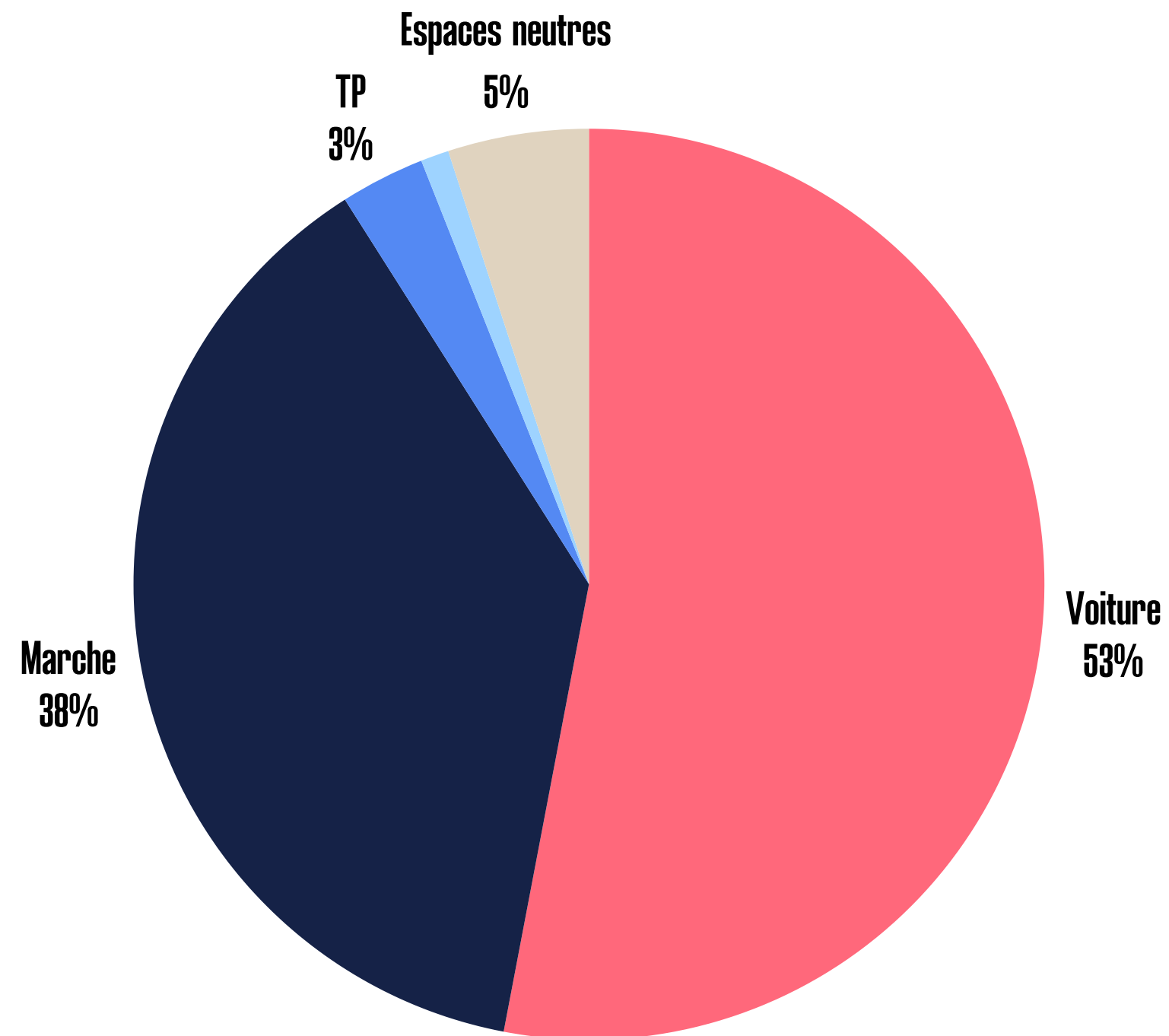
Pollution autour des établissements de santé



Pollution autour des écoles



La voiture prend trop de place

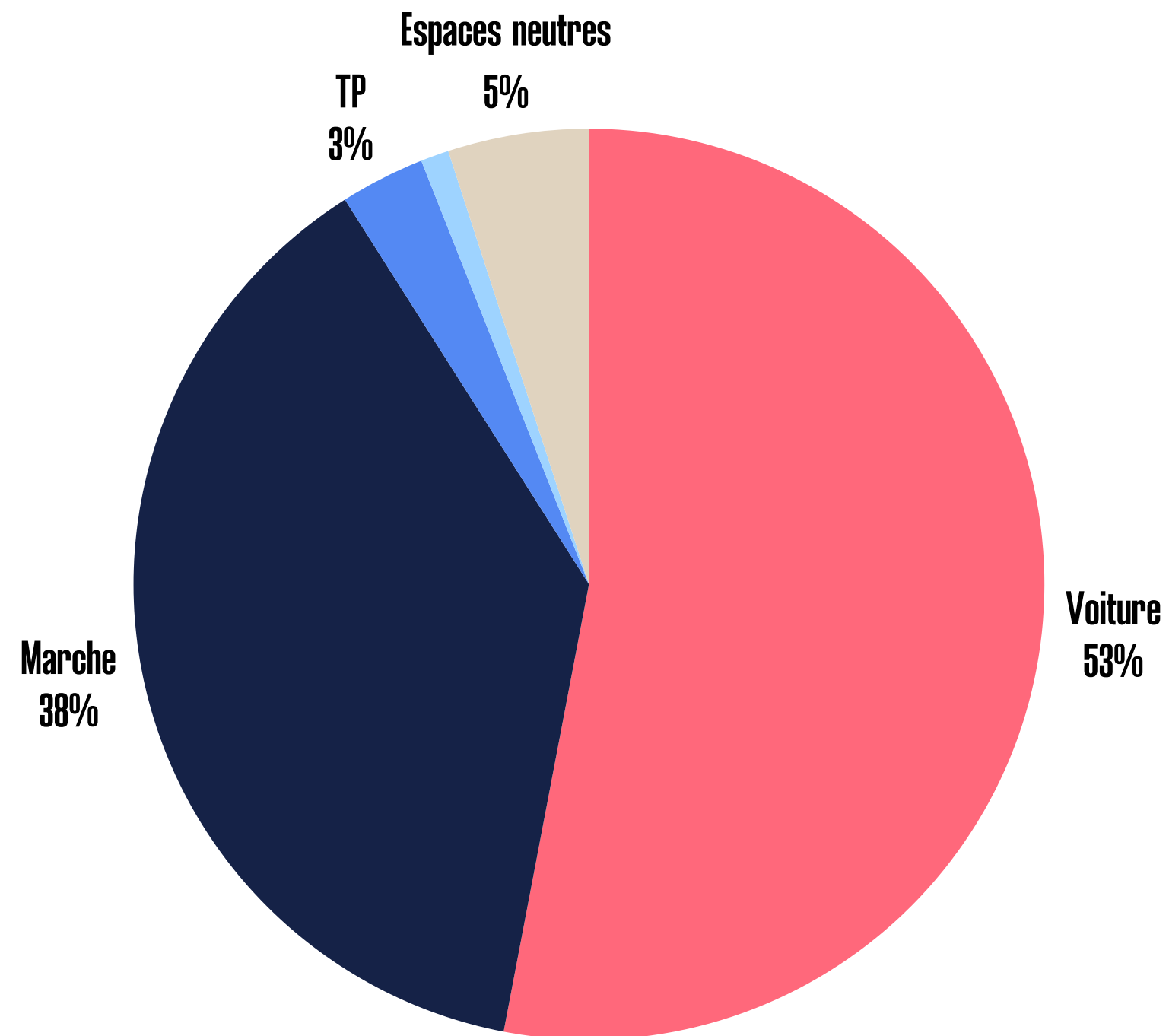




La Zone de Basses-Emissions



La voiture prend trop de place

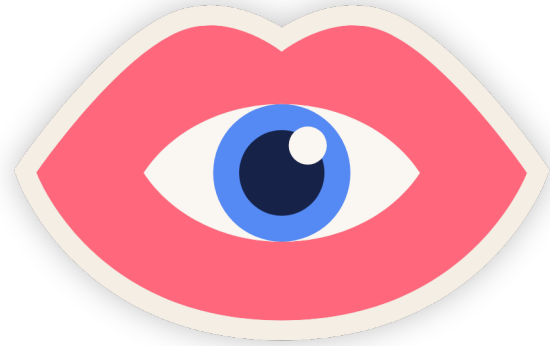


140 expert.es santé et environnement demandent des mesures fortes pour lutter contre la pollution de l'air à Bruxelles

A l'occasion de la Journée Mondiale de la Santé, un appel, initié par l'ASBL Les chercheurs d'air, avec le soutien de la Société Scientifique de Médecine Générale (SSMG), est lancé dans « Le Soir ». Signé par plus de cent professionnel.les de la santé et de l'environnement, il demande des mesures fortes de lutte contre la pollution de l'air en Région bruxelloise.



Vous pouvez
aider !



LES **CHERCHEURS** *D'Air*